



# EAGLE ONE

DETECTOR DE APERTURA  
PARA PUERTAS AUTOMÁTICAS

[Ficha comercial](#)



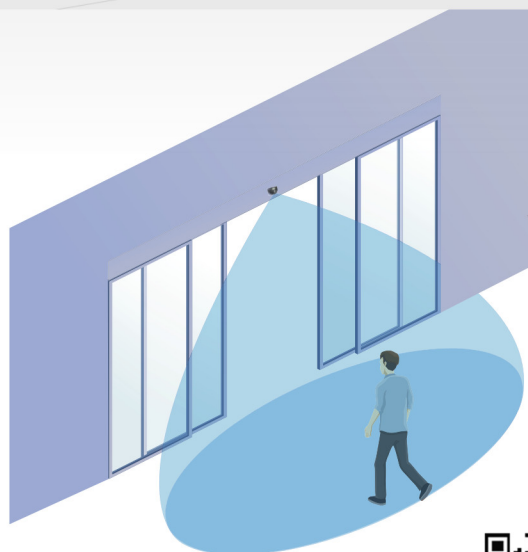
## UNA SOLUCIÓN UNIVERSAL PARA TODAS LAS APLICACIONES

### DESCRIPCIÓN

Gracias a la antena planar BEA y a su modo de detección unidireccional, el **EAGLE ONE** ofrece un nivel de estabilidad y de fiabilidad sin igual. Es una solución para todo tipo de puerta automática sea cual sea su entorno.

### PRESTACIONES

- Mejora el consumo energético de los edificios gracias a la unidireccionalidad del radar, que selecciona los movimientos de acercamiento y filtra los de alejamiento. La puerta se cierra más rápido y reduce las pérdidas energéticas.
- Solución estética para puertas batientes gracias al posicionamiento del detector sobre la apertura ubicada en el eje de la bisagra.
- Puede empotrarse en el suelo.
- Alto nivel de estabilidad y flexibilidad de la zona de detección gracias a la antena planar desarrollada por BEA.



EAGLE ONE ■

CÓDIGO	SKU	MODELO	DESCRIPCIÓN
BE-00002-00	RAD 080020	10EAGLE	SENSOR D/MOV MICROONDA 10EAGLE



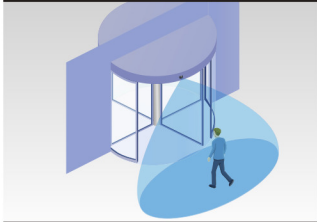
APLICACIONES



Puerta corredera

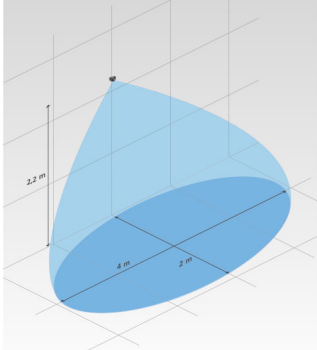


Puerta batiente doble

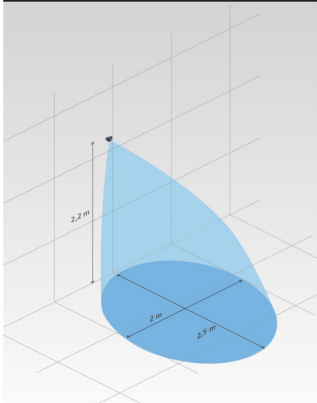


Puerta giratoria

ZONA DE DETECCIÓN



Zona de detección (ancho)  
4 m x 2 m @ 2 m



Zona de detección (estrecho)  
2 m x 2,5 m @ 2 m

## APLICACIONES

- Activación de puertas correderas automáticas lineales, telescópicas, semicirculares, batientes, giratorias, plegables, etc.

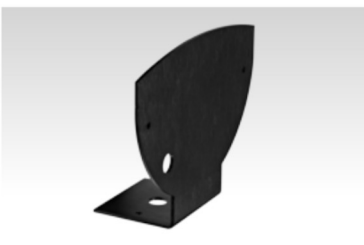
## FACILIDAD DE INSTALACIÓN

- Configuración de las funciones básicas por pulsador.
- Ajuste preciso a través del mando a distancia universal BEA.

## ACCESORIOS



ORA  
Accesorio contra la lluvia



EBA  
Accesorio de montaje



ECA  
Montaje en falso techo

## ESPECIFICACIONES TÉCNICAS

<b>Tecnología</b>	Radar doppler de microondas
<b>Frecuencia emitida</b>	24,150 GHz
<b>Potencia emitida</b>	< 20 dBm EIRP
<b>Densidad de potencia emitida</b>	< 5 mW/cm <sup>2</sup>
<b>Modo de detección</b>	Movimiento
<b>Velocidad mín. de detección</b>	5 cm/s (medido en condiciones óptimas)
<b>Voltaje de alimentación</b>	12V a 24V AC +/- 10% 12V a 24V DC +30% / -10%
<b>Frecuencia de alimentación</b>	50 a 60 Hz
<b>Consumo de energía máx.</b>	< 2 W
<b>Salida</b>	Relé (contacto invertido libre de potencial)
Tensión máx. en los contactos	42V AC/DC
Intensidad máx. en los contactos	1A (resistivo)
Poder de corte máx.	30W (DC) / 60VA (AC)
<b>Altura de montaje</b>	De 1,8 m a 4 m
<b>Índice de protección</b>	IP54 (medido en condiciones óptimas)
<b>Gama de temperatura</b>	De -20°C a +55°C
<b>Dimensiones</b>	120 mm (ancho) x 80 mm (alto) x 50 mm (profundo)
<b>Angulo de inclinación</b>	0° a 90° vertical; -30° a +30° lateral
<b>Material</b>	ABS
<b>Peso</b>	215 g
<b>Longitud del cable</b>	2,5 m
<b>Conformidad a las normas</b>	R&TTE 1999/5/CE EMC 2004/108/CE

Las especificaciones pueden ser modificadas sin previa notificación.

**EAGLE ONE** DETECTOR DE APERTURA PARA PUERTAS AUTOMÁTICAS



V12.20